

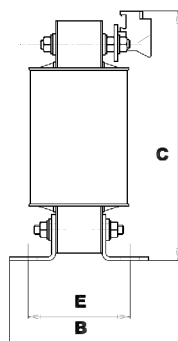
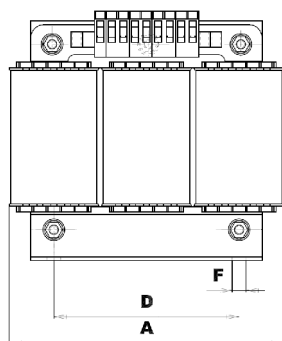
Vstupní (sít'ové) tlumivky se zapojují před frekvenční měniče. Prochází jimi střídavý napájecí proud měniče s frekvencí danou frekvencí sítě. Omezují vliv měniče na síť tím, že redukují obsah vyšších harmonických ve vstupním proudu. Sít'ové tlumivky také zlepšují ochranu proti krátkodobým sít'ovým přepětím, zvyšují impedanci napájecí sítě, zlepšují účinnost, potlačují proudové špičky a deformaci napájecího napětí.

Výstupní (motorové) tlumivky se zapojují mezi frekvenční měniče a napájené motory. Redukují kapacitní proud, který vzniká v případě použití dlouhých motorových kabelů a tím zamezují přetěžování měniče. Tlumivky je vhodné umístit co nejbližší k výstupu měniče.

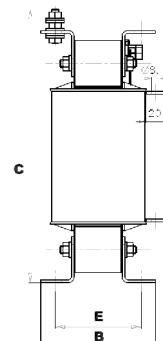
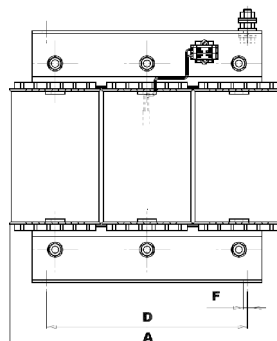
Tlumivky jsou navrženy pro soustavu 3x400V / 50Hz, krytí IP00 a třídu izolace F a max. teplotu okolí 40°C. V případě potřeby je možno tlumivky řadit do série.

Při zadání tlumivky dle vlastních parametrů uveďte: jmenovitý proud  $I_n/A$ , tepelně ekvivalentní proud  $I_{th}/A$ , nebo obsah vyšších harmonických /efektivní hodnota, nebo %/, frekvenci  $f/Hz$ , indukčnost  $L/mH$ , nebo úbytek napětí na tlumivce  $U_x/V$ , a linearitu (saturační proud)  $I_{sat}/A$  efektivní, nebo špičkovou, pokud není shodná s hodnotou tepelně ekvivalentního proudu. Je možno zadat další údaje, jako max. ztráty a podobně.

SVM svorkovnice



PRM praporky



Typ	Proud [A]	Indukčnost [mH]	A [mm]	B [mm]	C [mm]	D [mm]	E [mm]	F [mm]	Provedení	Hmotnost informativní [kg]
<b>3 fázové vstupní tlumivky</b>										
TTC 3x 1626	6	5,00	95	73	105	64	45	5,2x8	SVM (4mm <sup>2</sup> )	2,0
TTC 3x 2020	10	3,00	120	78	120	80	53	6,2x12	SVM (4mm <sup>2</sup> )	2,5
TTC 3x 2525	16	1,80	150	85	140	100	60	6,5x12	SVM (4mm <sup>2</sup> )	4,0
TTC 3x 3031	25	1,20	180	90	165	120	66	9x18	SVM (4mm <sup>2</sup> )	6,0
TTC 3x 3041	32	1,00	180	100	165	120	76	9x18	SVM (6mm <sup>2</sup> )	8,0
TTC 3x 3051	40	0,75	180	110	165	120	88	9x18	SVM (10mm <sup>2</sup> )	9,5
TTC 3x 3446	63	0,46	202	110	205	175	88	9x18	SVM (16mm <sup>2</sup> )	12,0
TTC 3x 3864	100	0,29	226	145	260	152	120	9x18	SVM (35mm <sup>2</sup> )	19,5
TTC 3x 5052	160	0,18	300	134	300	224	95	9x18	PRM (Ø8,3mm)	27,0
TTC 3x 6063	250	0,12	360	195	360	264	125	11x18	PRM (Ø8,3mm)	42,5
TTC 3x 6093	320	0,10	360	225	360	264	155	11x18	PRM (Ø10,3mm)	67,0
TTC 3x 7070	400	0,08	413	202	410	280	125	11x27	PRM (Ø10,3mm)	75,5
TTC 3x 8080	630	0,05	475	210	525	356	154	13x20	PRM (Ø13mm)	124,5
<b>3 fázové výstupní tlumivky</b>										
TTC 3x 1617	6	2,50	95	64	105	64	36	5,2x8	SVM (4mm <sup>2</sup> )	1,0
TTC 3x 1626	10	1,50	95	73	105	64	45	5,2x8	SVM (4mm <sup>2</sup> )	1,5
TTC 3x 2020	16	0,90	120	78	120	80	53	6,2x12	SVM (4mm <sup>2</sup> )	2,0
TTC 3x 2525	25	0,60	150	85	140	100	60	6,5x12	SVM (4mm <sup>2</sup> )	3,5
TTC 3x 2541	32	0,50	150	101	140	100	75	6,5x12	SVM (6mm <sup>2</sup> )	5,0
TTC 3x 2541	40	0,37	150	101	140	100	75	6,5x12	SVM (10mm <sup>2</sup> )	5,5
TTC 3x 3031	63	0,23	190	86	205	170	57	9x18	SVM (16mm <sup>2</sup> )	6,5
TTC 3x 3051	100	0,15	180	110	165	120	88	9x18	SVM (35mm <sup>2</sup> )	11,0
TTC 3x 3840	160	0,09	226	121	205	152	96	9x18	PRM (Ø8,3mm)	13,0
TTC 3x 4070	250	0,06	240	140	250	180	105	9x18	PRM (Ø8,3mm)	24,0
TTC 3x 5052	320	0,05	300	134	300	224	95	9x18	PRM (Ø10,3mm)	28,0
TTC 3x 50103	400	0,04	300	185	300	224	146	9x18	PRM (Ø10,3mm)	51,0
TTC 3x 6093	630	0,025	360	195	360	264	125	11x18	PRM (Ø13mm)	63,0