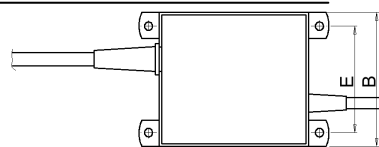
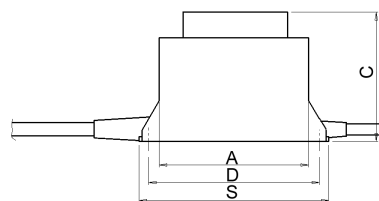


Jednofázové transformátory se standardními plechy tvaru EI se vyrábí ve výkonech a rozměrech dle tabulky. Převod napětí v rozmezí 1 - 1000 V v libovolné kombinaci. Krytí ve třídě IP20 až IP54 dle způsobu provedení. Zalitý transformátor v krytu může být vyroben v kombinaci vývod šňůrou a přístrojovou svorkovnicí a v kombinaci navzájem. Všechny zalité transformátory mohou být jištěny tepelnou vratnou pojistkou.

VV



VS



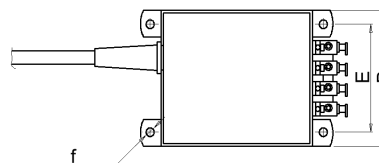
Provedení :

VV – vývod i přívod vodičem

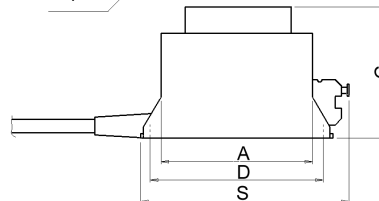
VS – přívod vodičem, vývod do svorkovnice

SS – přívod i vývod svorkovnice např. typu WAGO

HA – svítidla III. třídy pro halogenová svítidla



Jiné provedení je nutné projednat s technickou kanceláří.



Typ mm	Provedení	Rozměry [mm]							Výkon VA	Hmotnost (informativní) Kg
		A	B	C	D	E	S	f		
E 2021 / 2	VV	65	55	47	72,5	43,5	82	4,2	12	0,59
	VS	65	55	47	72,5	43,5	100	4,2		
E 2025 / 2	VV	65	55	51,5	72,5	43,5	82	4,2	20	0,68
	VS	65	55	51,5	72,5	43,5	100	4,2		
E 2030 / 2	VV	65	55	56,5	72,5	43,5	82	4,2	30	0,75
	VS	65	55	56,5	72,5	43,5	100	4,2		
E 2525 / 2	VV	79	66	58	90	52,5	100	4,2	32	1,14
	VS	79	66	58	90	52,5	110	4,2		
E 2532 / 2	VV	79	66	64	90	52,5	100	4,2	50	1,40
	VS	79	66	64	90	52,5	110	4,2		
E 2540 / 2	VV	79	66	73	90	52,5	100	4,2	80	1,96
	VS	79	66	73	90	52,5	110	4,2		
E 3236 / 2	VV	101	85	75	115	70	130	6,3	100	2,80
	VS	101	85	75	115	70	135	6,3		
E 3245 / 2	VV	101	85	85	115	70	130	6,3	125	3,25
	VS	101	85	85	115	70	135	6,3		
E 3260 / 2	VV	101	85	99	115	70	130	6,3	160	4,40
	VS	101	85	99	115	70	135	6,3		
E 4050 / 2	VV	125	105	110	150,5	85	177	8,4	200	6,00
	VS	125	105	110	150,5	85	195	8,4		
E 4070 / 2	VV	125	105	130	150,5	85	177	8,4	300	7,65
	VS	125	105	130	150,5	85	195	8,4		