

**5A**

## JEDNOFÁZOVÉ TRANSFORMÁTORY EINPHASIGE TRANSFORMATOREN SINGLE-PHASE TRANSFORMERS

VV  
VS  
SS  
HA

- zalité v plastovém krytu se šňůrovými vývody nebo svorkami
- eingegossen in Kunststoffgehäuse mit Kabelausgängen oder mit Klemmen
- encapsulated in plastic case with leads or terminal blocks



Jednofázové transformátory zalité s dvoukomorovou kostrou se standardními plechy tvaru **EI** jsou vyráběny dle normy ČSN EN 61 558 s libovolnou kombinací převodu napětí v rozmezí 1 – 1 000 V, frekvencí 50/60 Hz, krytím IP00, svorkami IP20, třídou izolace B a maximální teplotou okolí 40 °C. Jejich rozměry a výkony jsou uvedeny v tabulce.

Na základě požadavku lze provést změny v provedení, například stínění mezi vinutími, vyšší třídu izolace, vyšší teplotu okolí, jištění primárního nebo sekundárního vinutí, osazení tepelnými pojistkami.



Eingegossene, einphasige Doppelkammer-Transformatoren mit Standardblechen der Form **EI** mit gestapeltem Kern werden gemäß der Norm ČSN EN 61 558 mit beliebiger Kombination der Spannungsumformung im Bereich von 1 bis 1 000 V, einer Frequenz von 50/60 Hz, der Schutzart IP00, mit Klemmen IP20, in der Isolationsklasse B und für eine maximal zulässige Umgebungstemperatur von 40 °C hergestellt. Ihre Abmessungen und Leistung sind in der Tabelle angeführt.

Bei Bedarf können Änderungen bei der Ausführung vorgenommen werden, z.B. eine Abschirmung zwischen den Wicklungen, eine höhere Isolationsklasse, höhere Umgebungstemperatur, Sicherung der Primär- oder Sekundärwicklung oder Ausstattung mit Thermosicherungen.

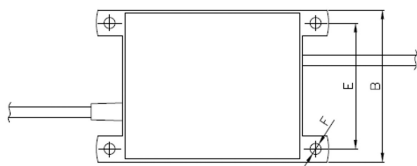
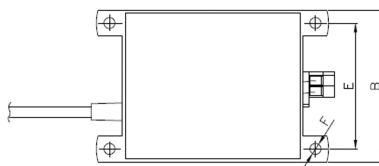
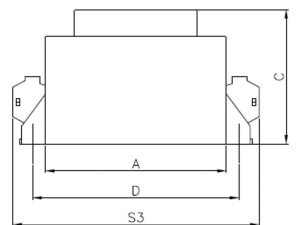
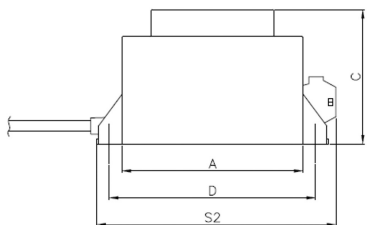
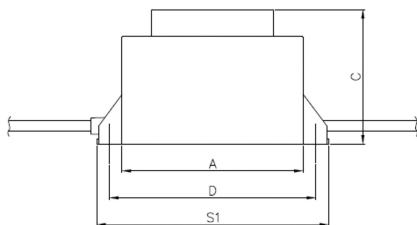
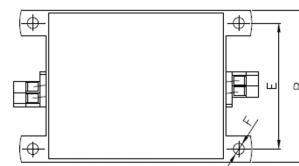


Encapsulated double-chamber single-phase transformers with standard **EI** shape lamination are produced in accordance with ČSN EN 61 558 in any voltage transfer combination between 1 V and 1 000 V, frequency 50/60 Hz, protection IP00, terminals IP20, insulation class B and a maximum ambient temperature of 40 °C. Their sizes and rated outputs are shown in the table. Optional changes to the design include protective shielding, higher insulation class, higher ambient temperature, primary or secondary winding protection, or the addition of thermal fuses.

**ELEKTROKOV, a.s. ZNOJMO**

Kotkova 3582/19, 669 02 Znojmo, ČR ■ tel.: +420 515 200 003-5  
e-mail: obchodni@elektrokov.cz ■ http://www.elektrokov.cz



**VV****VS****SS**

Provedení:

- VV – zalitý transformátor v krytu se šňůrovými vývody
- VS – zalitý transformátor se šňůrovým přívodem a vývodem do svorkovnice
- SS – zalitý transformátor s vývody do svorkovnic
- HA – zalitý transformátor v krytu určený pro halogenová svítidla III. třídy v provedení VV, VS, SS



Ausführung:

- VV – in Gehäuse eingegossener Transformator mit Kabelableitungen
- VS – eingegossener Transformator mit Kabelzuleitung und Ausgangsklemmleiste
- SS – eingegossener Transformator mit Eingangs- und Ausgangsklemmleisten
- HA – in Gehäuse eingegossener Transformator für Halogenlampen Klasse III. in Ausführung VV, VS, SS



Design:

- VV – encapsulated transformer with cables
- VS – encapsulated transformer with input cable and output terminal
- SS – encapsulated transformer with input and output terminals
- HA – encapsulated transformer type VV, VS or SS for halogen lights in class III

Typ Typ Type	Provedení Ausführung Design	Rozměry/Abmessungen/Dimensions [mm]									Výkon Leistung Rated output [VA]	Hmotnost Gewicht Weight [kg]
		A	B	C	D	E	F	S1	S2	S3		
E2020	VV, VS, SS	65	55	47	72,5	43,5	∅ 4,2	82	100	118	12	0,6
E2025	VV, VS, SS	65	55	51,5	72,2	43,5	∅ 4,2	82	100	118	20	0,7
E2030	VV, VS, SS	65	55	56,5	72,5	43,5	∅ 4,2	82	100	118	30	0,8
E2525	VV, VS, SS	79	66	58	90	52,5	∅ 4,2	100	110	120	32	1,1
E2532	VV, VS, SS	79	66	64	90	52,5	∅ 4,2	100	110	120	50	1,4
E2540	VV, VS, SS	79	66	73	90	52,5	∅ 4,2	100	110	120	80	1,9
E3236	VV, VS, SS	101	85	75	115	70	∅ 6,3	130	135	140	100	2,8
E3245	VV, VS, SS	101	85	85	115	70	∅ 6,3	130	135	140	125	3,2
E3260	VV, VS, SS	101	85	99	115	70	∅ 6,3	130	135	140	160	4,4
E4050	VV, VS, SS	125	105	110	150	85	∅ 8,4	177	195	213	200	6,0
E4070	VV, VS, SS	125	105	130	150	85	∅ 8,4	177	195	213	300	7,6

**ELEKTROKOV, a.s. ZNOJMO**Kotkova 3582/19, 669 02 Znojmo, ČR ■ tel.: +420 515 200 003-5  
e-mail: obchodni@elektrokov.cz ■ http://www.elektrokov.cz